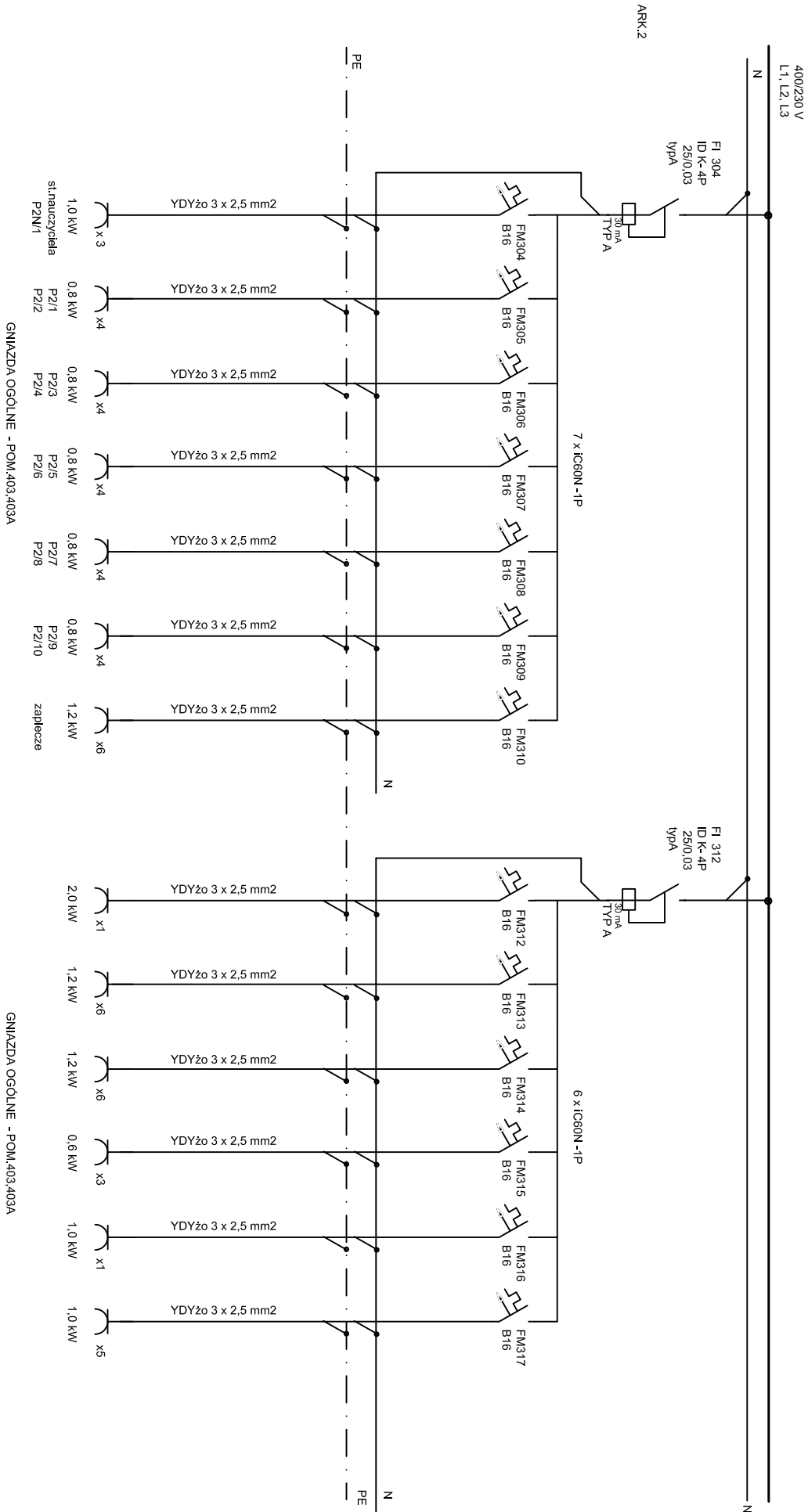


1	2	3	4	5	6	7	8	9	10	11	12	13	14	15	16	17	18	19	20
---	---	---	---	---	---	---	---	---	----	----	----	----	----	----	----	----	----	----	----

= R2



PRACOWNIA PROJEKTOWO-WYROZNIENOWA ELEKTROTECHNIKI					Nr proj.:		Nr rys.:	
E1P PROJEKT S.C. Tadeusz Koryzno, Bogusław Pokojski 10-444 Olsztyn, ul.Koborniecka 13 p.220, tel.089 534 13 27, eprojekt@wp.pl					SCHEMAT ROZDZIELNICY R2		E1-09	
Typu projektu:					Nr projektu:		Nr ark.:	
PRZEBUDOWA PODDASZA BURSY NA PRACOWNIE ORAZ WARSZTATY SZKOLNE PRZY ZESPOLE SZKOL I PLACOWEK OSWIATOWYCH W LIDZBARU WARMIŃSKIM UL.WIERZBIKIEGO 3B.					Instalacje elektroenergetyczne		3	
Instalacje elektroenergetyczne					Skala:			
Data					Funkcja		Imię i Nazwisko	
12.2014					Projektant		mgr inż. Tadeusz Koryzno	
12.2014					Sprawdził		mgr inż. Bogusław Pokojski	
					257/87/OL		Uprawnienia	
					92/84/OL		Podpis	